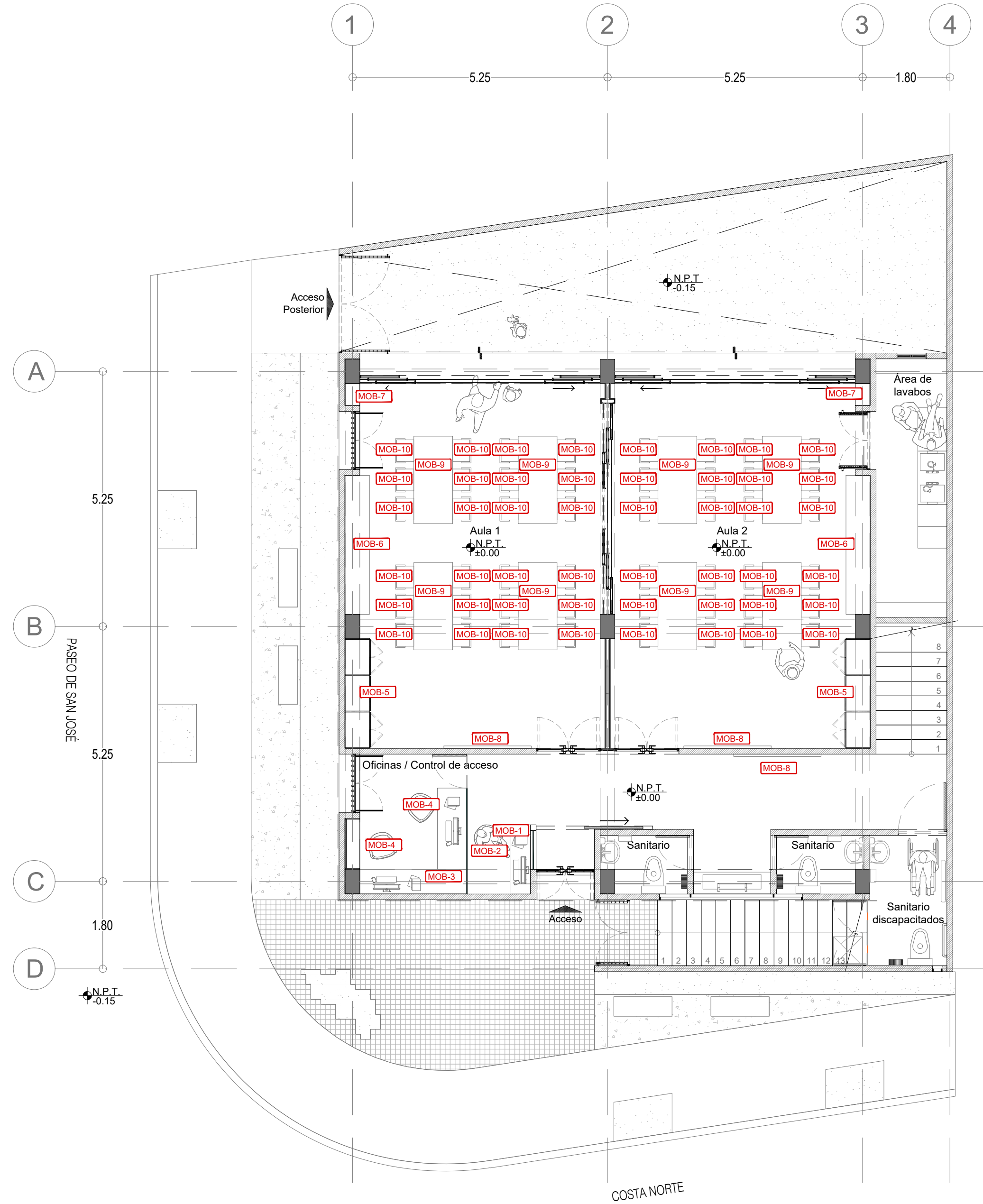


Centro Comunitario Planta Baja

escala 1:75



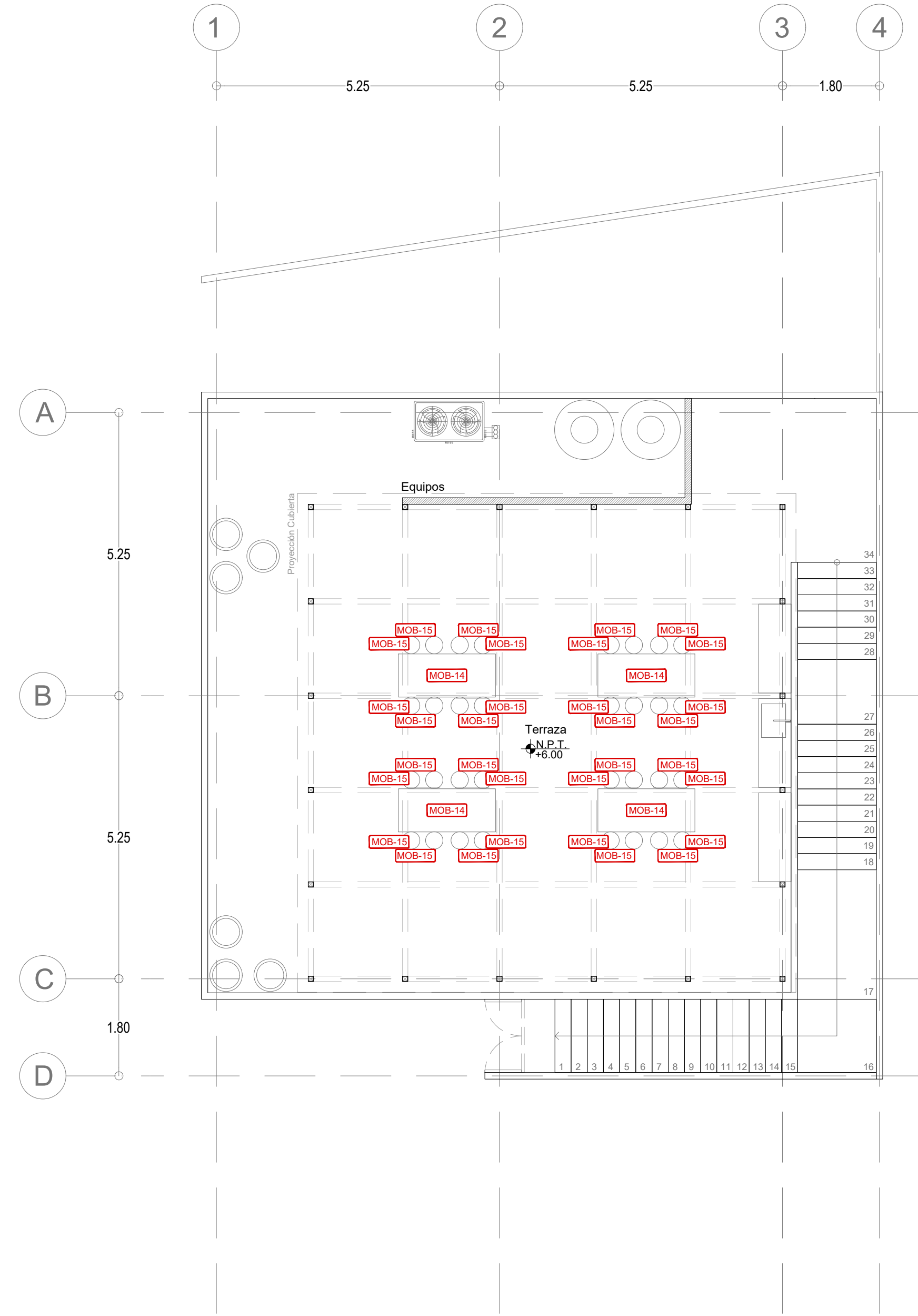
Centro Comunitario Primer Nivel

escala 1:75



Centro Comunitario Planta Azotea

escala 1:75



Mobiliario		
Clave	Descripción	Piezas
1	Mesa alta para vigilante a base de herrería y tableros de pino, acabado con aceite rubio monocot.	1
2	Silla alta para vigilante, según ficha técnica.	1
3	Escritorio en forma de L para zona de oficina, a base de herrería y tableros de pino, acabado con aceite rubio monocot.	1
4	Sillas para oficina, según ficha técnica.	2
5	Closets de guardado en planta baja, con mdf acabado en laca transparente, de acuerdo a planos.	2
6	Barras en salones de PB, a base de herrería y tableros de pino, acabado con aceite rubio monocot, de acuerdo a planos.	2
7	Juego de repisas en salones y pasillo, a base de bastidor de pino y tablón de madera, acabado con aceite rubio monocot, de acuerdo a planos.	6
8	Pizarrón en salones, de 1.80x0.90 mt, a base de ángulo de acero, aplanado en yeso, con pintura para pizarrón, de acuerdo a planos.	6
9	Mesas plegables marca life time o similar, de 1.82x0.76 mt, recubierta con mdf de 15 mm de espesor con chapa de encino, fijo a mesa plegable de acuerdo a planos.	16
10	Silla pligable económica, color canela, marca U-line o similar.	96
11	Closets de guardado en primer nivel, con mdf acabado en laca transparente, de acuerdo a planos.	2
12	Barras en salones de PA, a base de herrería y tableros de pino, acabado con aceite rubio monocot, de acuerdo a planos.	2
13	Barras en salones de PA, para parrilla o tarja, a base de cocreto de acuerdo a planos.	2
14	Mesas plegables marca life time o similar, de 1.82x0.76 mt, para azotea.	4
15	Taburete de plástico apilable, marca Roomhome o similar, color rosa.	32

Fundación
HOGARES

NODO
TALLER

NOTAS GENERALES

- NIVELES EN METROS REFERIDOS AL BANCO DE NIVEL ±0.00

- NO SE MEDIRÁN COTAS A ESCALA DE ESTE PLANO

- LAS COTAS SON A PAROS DE ACABADOS (VER DETALLES DE ALBANILERÍA)

- ESTE PLANO DEBERÁ VERIFICARSE CON LOS CORRESPONDIENTES DE ESTRUCTURA E INSTALACIONES. CUALQUIER DISCREPANCIA DEBERÁ CONSULTARSE CON EL PROYECTISTA

- EL CONTRATISTA RECTIFICARÁ EN EL LUGAR DE LA OBRA LAS DIMENSIONES Y NIVELES INDICADOS EN ESTE PLANO, ANTES DE EJECUTAR CUALQUIER TRABAJO, DEBENDO SOMETER A LA DIRECCIÓN DE LA OBRA CUALQUIER DIFERENCIA QUE HUBIERE, ASÍ COMO LA INTERPRETACIÓN QUE DEL PROPIO CONTRATISTA A ESTE DIBUJO.

- TODOS LOS ACABADOS, ESPECIFICACIONES Y DETALLES SEÑALADOS EN ESTE PLANO DEBERÁN EJECUTARSE DE ACUERDO A LAS ESPECIFICACIONES CORRESPONDIENTES.

CLAVES Y SÍMBOLOS

N.P.T. NIVEL PISO TERMINADO

N.S.L. NIVEL SUPERIOR DE LOSA

N.A. NIVEL DE ANTEPECHO

N.L.B.L. NIVEL LECHO BAJO DE LOSA

N.L.B.T. NIVEL LECHO BAJO DE TRABE

N.L.A.T. NIVEL LECHO ALTO DE TRABE

N.L.B.P. NIVEL LECHO BAJO DE PLAFÓN

N.L.B.C. NIVEL LECHO BAJO DE CERRAMIENTO

N.C.P. NIVEL CORONAMIENTO PRETIL

N.C.M. NIVEL CORONAMIENTO MURO

N.S.V. NIVEL SUPERIOR DE VIGA

N.L.B.V. NIVEL LECHO BAJO DE VIGA

N.L.A.V. NIVEL LECHO ALTO DE VIGA

H.P. ALTURA DE PLAFÓN DE PISO TERMINADO

NIVEL INDICADO EN PLANTA

NIVEL INDICADO EN ALZADO O CORTE

CAMBIO DE NIVEL EN PISO

MURO DE CONCRETO

CROQUIS DE LOCALIZACIÓN

Superficie del predio: 246.73 m²

Planta Baja: 151.48 m²

Primer Nivel: 142.32 m²

Azotea: 85.56 m²

REVISIONES

REVISION	CONCEPTO	FECHA
0	DISEÑO ESQUEMATICO	
0	DESARROLLO DE DISEÑO	
0	PROYECTO EJECUTIVO	

Nombre del Proyecto:

Rediseño y ampliación del Centro Comunitario de Parajes de San José, en Ciudad Juárez, Chihuahua

32575 Cd Juárez, Chihuahua, México

Propietario:

Director de Proyecto:

Clave:

CCPSJ-MOB-01

Contenido:

Mobiliario
Centro Comunitario de Parajes de San José

REVISO: ESCALA: 1:75

DIBUJO: NODO TALLER FECHA: